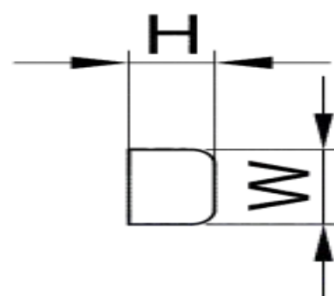


## Beltéri / kültéri világítás

A Berton Por és páramentes lámpatest IP65 kiválóan alkalmas párás nedves helyiségekbe, műhelyekbe, raktárakba, kisebb belmagasságú csarnokokba. A burkolati anyagot tekintve a lámpatest elő és hátlapja polikarbonát a húzózár pedig rozsdamentes acél. A termék kétoldali és egyoldali betáplálású kivitelben is elérhető.



Model	TL-1x60	TL-2x60	TL-1x120	TL-2x120	TL-1x150	TL-2x150
Névleges teljesítmény	1x10/12W	2x10/12W	1x18/22W	2x18/22W	1x24/30W	2x24/30W
Bemeneti feszültség	AC 100-240V 50/60 Hz					
Fényáram (4000K)	1000/1200lm	2000/2400lm	1800/2200lm	3600/4400lm	2400/3000lm	4800/6000lm
Világítási szög	120°					
Színhőmérséklet (CCT)	2500-6500 K					
Színvisszaadási index (CRI)	>80					
THD	max. 15%					
Teljesítmény tényező	>0.98					
IP védelem	IP65					
Érintésvédelmi osztály	Class I					
Méret (LxHxW, mm)	660x90x85	660x90x127	1265x90x85	1260x90x127	1565x90x85	1565x90x127
Foglalat / Felfogatás	G13					
Burkolat anyaga	polikarbonát elő és hátlap, rozsdamentes húzózár					
Környezeti hőmérséklet (T <sub>a</sub> )	-25°C - +30°C					
Élettartam (L70 @ T <sub>a</sub> =25°C)	-					